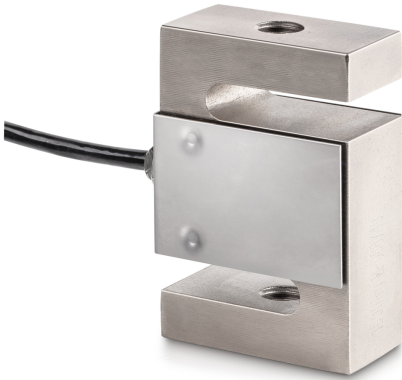


KERN CS 1500-3P1

KERN

Cellule de mesure « S » 4 fils en acier nickelé pour la mesure de la force et de la masse



Dimensions (L×P×H)	50,8×76,2×27,2 mm
Matériau	acier, nickelé
Longueur de câble	3 m
Montage - Application de la force	Trou fileté M12
Montage - évacuation des forces	Trou fileté M12

Fonctions

Protection IP - dispositif complet	IP67
------------------------------------	------

Conditions environnementales

Température d'utilisation [Min]	-10 °C
Température d'utilisation [Max]	40 °C
Température ambiante [Min]	-35 °C
Température ambiante [Max]	65 °C
Température de stockage [Min]	-40 °C
Température de stockage [Max]	70 °C

Emballage & expédition

Lecture force [d] (N)	1 d
Dimensions emballage (L×P×H)	185×155×60 mm
Poids net	0,658 kg
Mode de livraison	Service de colis
Poids net env.	0,70 kg
Poids brut env.	0,80 kg
Poids d'expédition	0,752 kg

Services

Numéro d'article pour étalonnage usine (force de traction)	961-164V
Numéro d'article pour étalonnage usine (force de traction/force de compression)	961-364V

Pictogrammes

STANDARD



OPTION



Catégorie

Marque	Sauter
Catégorie de produits	Cellule de mesure
Groupe de produit	Capteur de pesage/de force
Famille de produits	CS P1

Système de mesure

Portée [Max]	1500 kg
Connexion de cellule de pesée	4-conducteurs
Capteur OIML classe	C3
Cellule de pesée - résolution (étalonnable)	3000 e
Cellule de pesée - Valeur caractéristique - Nominal	2 mV/V
Cellule de pesée Y-valeur	10000
Cellule de pesée - erreur combinée	0,02%
Applications de mesure	force masse
Cellule de pesée d'entrée - nominal	350 Ω
Cellule de pesée résistance de sortie - nominal	351 Ω
Capteur résistance d'isolement - [Min]	500 MΩ
Plage de mesure force [Max] (N)	15 kN
Directions de force	traction compression

Homologation

Sigle CE	✓
----------	---

Forme de construction

Forme	Capteur en forme "S"
-------	----------------------